

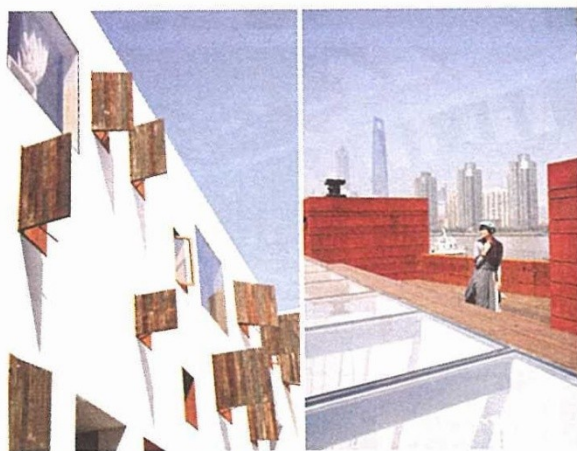


酒店只有 19 間客房，裝修匠心獨運，牆身部分保留建築原貌，Raw 味中見型格。

Raw 味中見型格

水舍 (5月開幕)

位於十六鋪碼頭的水舍未亮相已是全城焦點，大導王家衛在水舍「地盤期」已率先在內搞私人派對。酒店只有 19 間精品客房，外觀刻意保留建築原貌，天井極簡設計令人一見難忘。設計班底如「恩設計研究室」，曾主理北京「前門 23」，今番特意搜羅 Arne Jacobsen · Finn Juhl · Hans Wegner · Antonio Citterio 等名師家具，不惜工本將「水舍」打造成黃浦江上的新星。



天井簡約設計，構想獨特。

The Roof天台酒吧可容納 150 人，黃浦江近在咫尺。



info

The Waterhouse at South Bund
 地址：黃浦區毛家園路1-3號（中山南路479弄老碼頭內）
 電話：86-21-6080-2988
 網址：www.waterhouseshanghai.com
 房價：RMB1,500 (HK\$1,724) 起